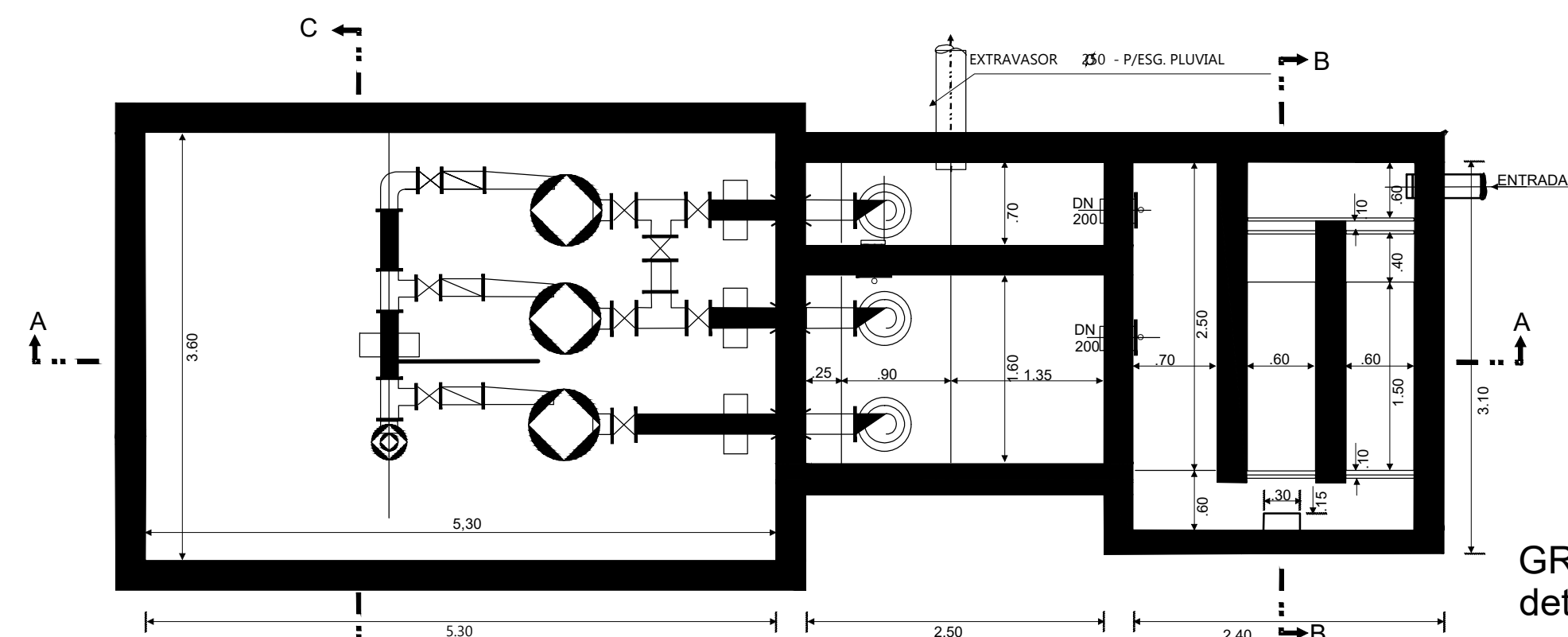


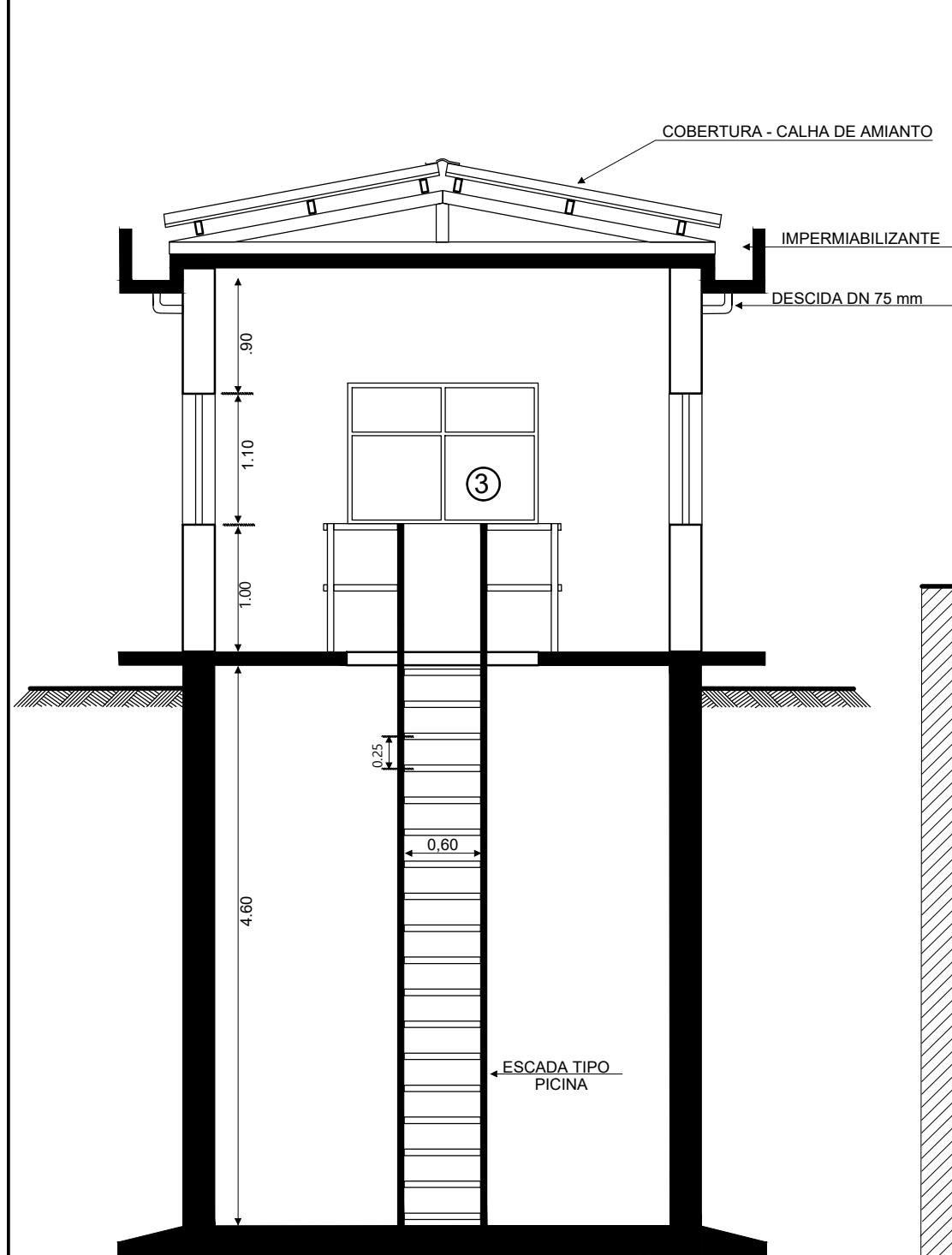
PLANTA SUPERIOR  
E.S.C. 1:50  
COTA 770,000



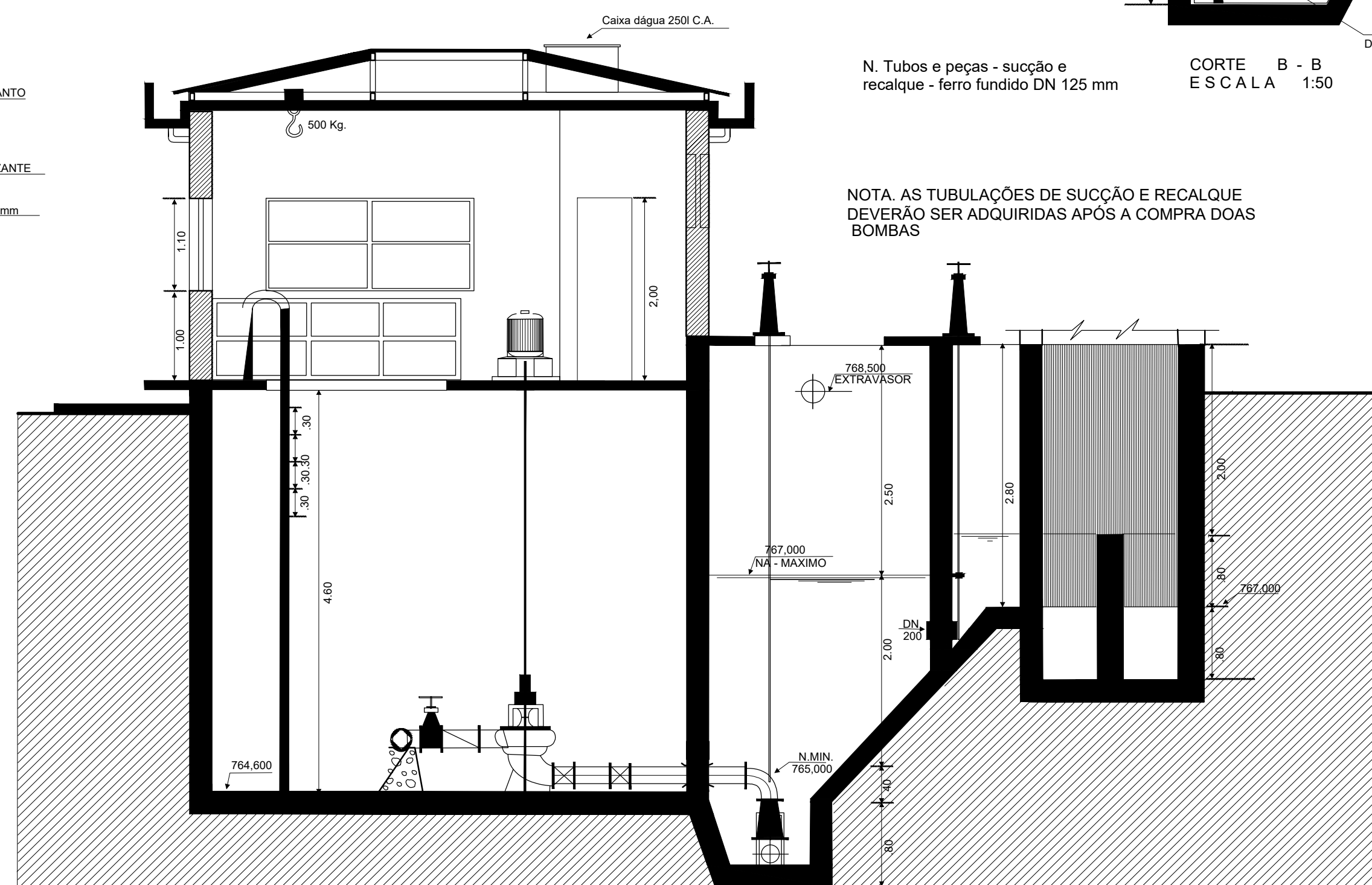
PLANTA INFERIOR  
ESCALA 1:50

- (A) Adrilhos cerâmicos, retangular vermelho.  
(B) Caixa de descarga, Montana ou similar  
(C) Guarda corpo, 1 m de altura, pintura a óleo preto  
(D) Escada tipo piscina, niquelada  
(E) Porta madeira, macissa, pintura a óleo preto.

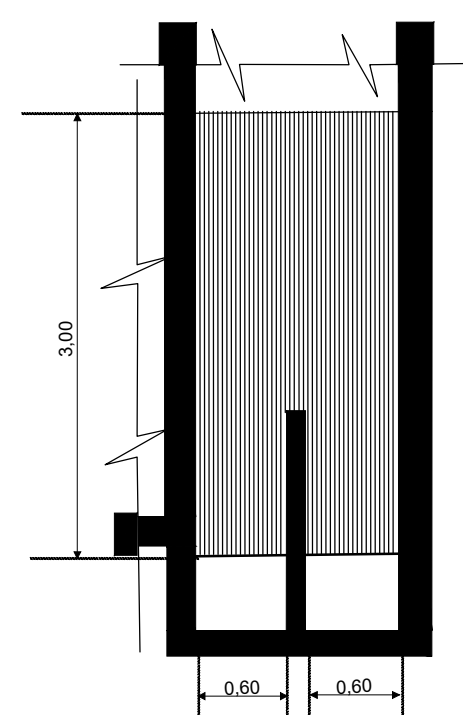
- (1) Bastilha de porcelana fosca - branca.  
(2) Lito-cerâmica - vermelha  
(3) Caixilhos basculantes, pintura a óleo - preto.  
(4) Chapisco grosso  
(5) Guarda corpo, metalon, 1,00 m altura, pintura a óleo - azul  
(6) Pedestal de suspensão simples, pintura a óleo - azul



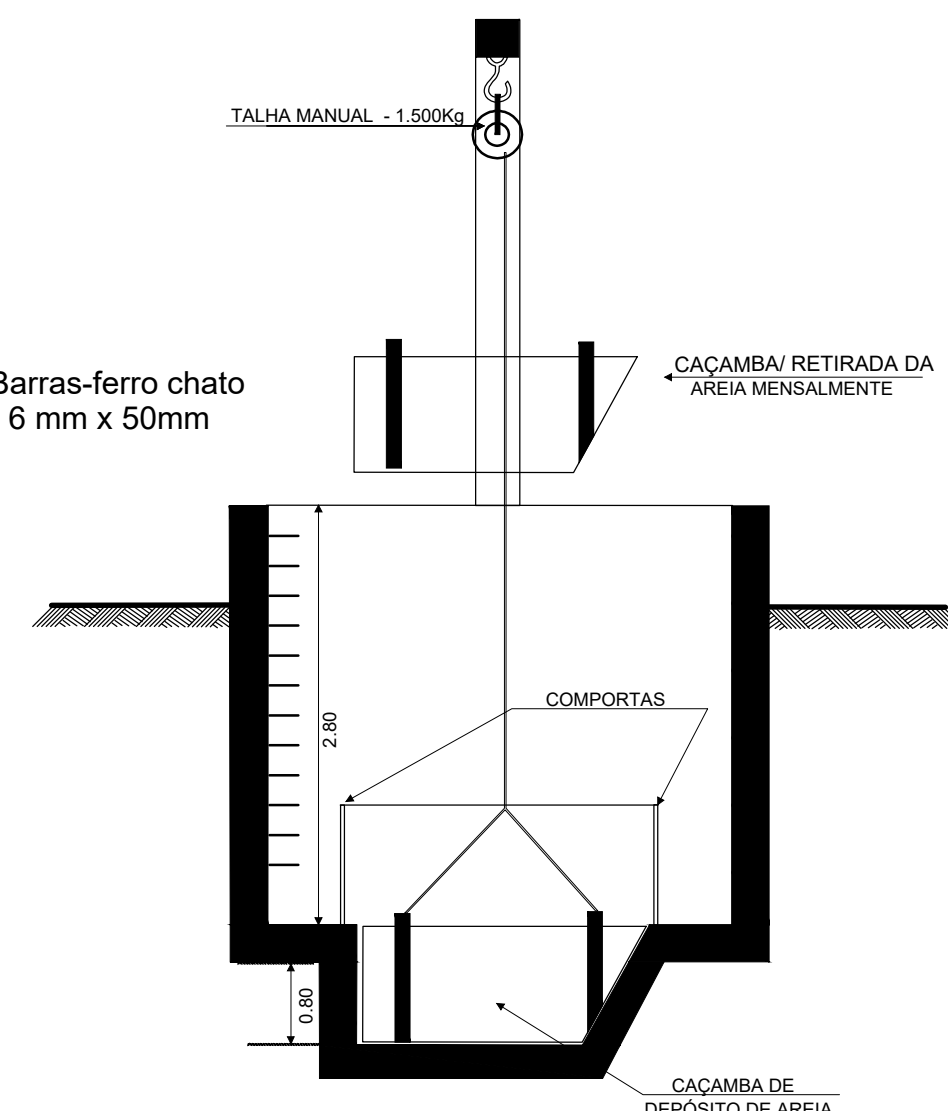
CORTE C - C  
ESCALA 1:50



CORTE A - A  
ESCALA 1:50



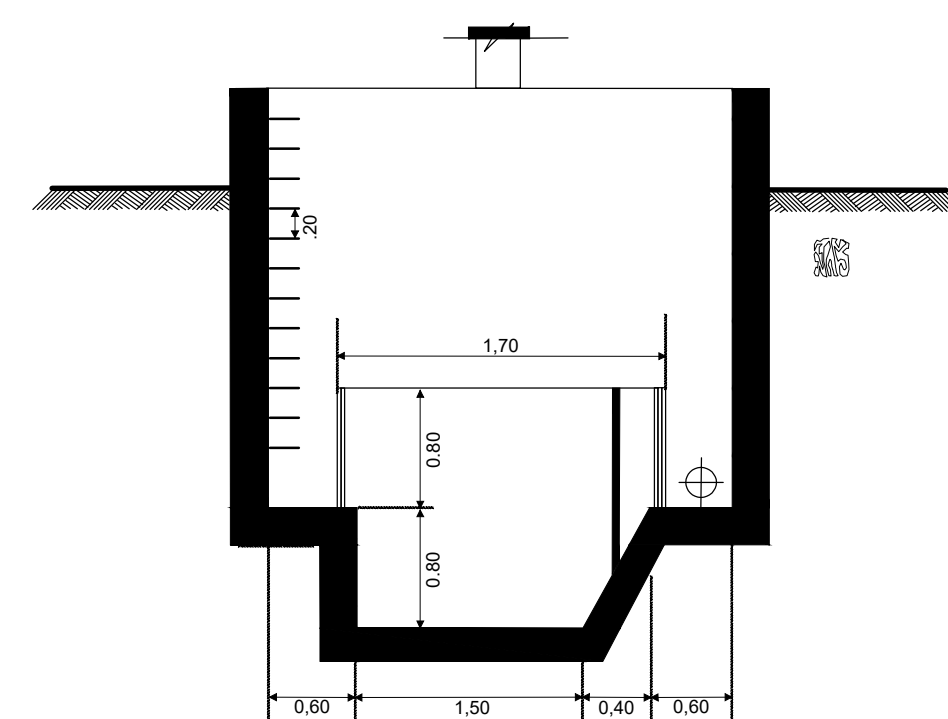
Barras-ferro chato  
6 mm x 50mm



CORTE B - B  
ESCALA 1:50

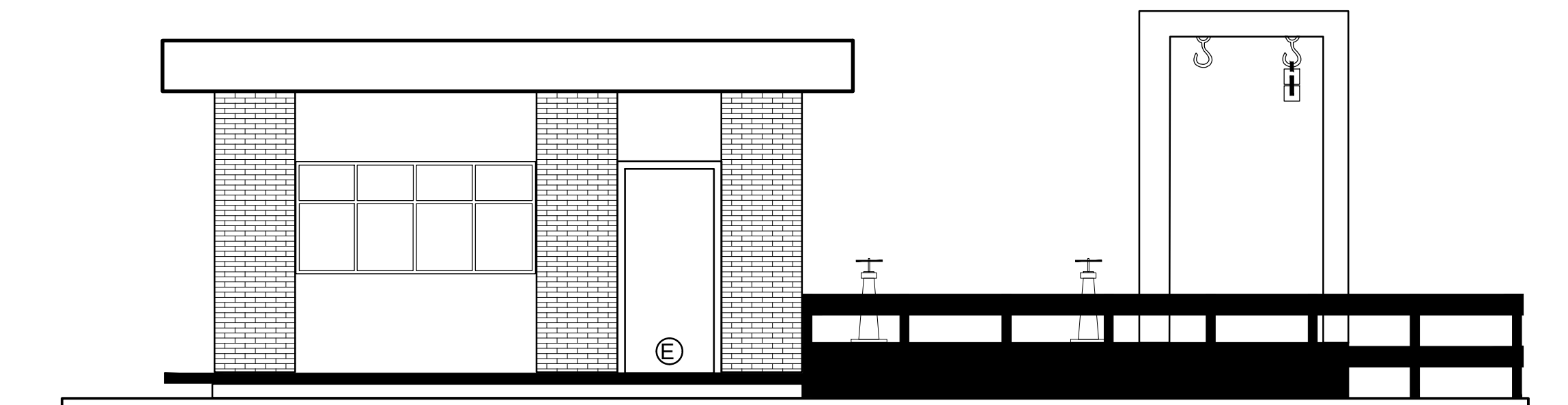
N. Tubos e peças - sucção e  
recalque - ferro fundido DN 125 mm

NOTA: AS TUBULAÇÕES DE SUÇÃO E RECALQUE  
DEVERÃO SER ADQUIRIDAS APÓS A COMPRA DAS  
BOMBAS

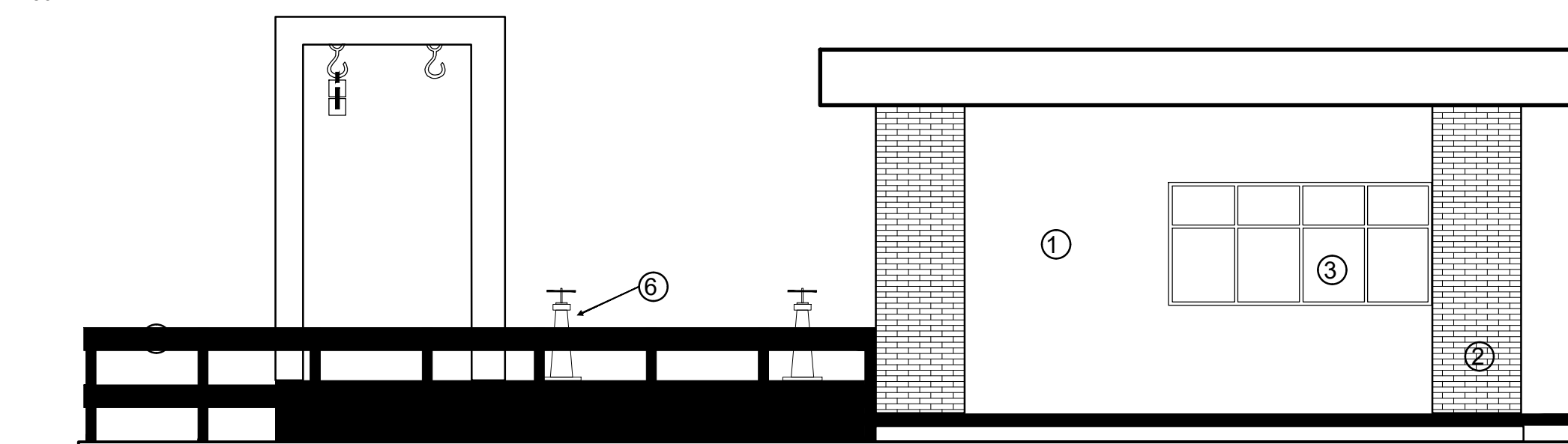


CORTE B - B  
ESCALA 1:50

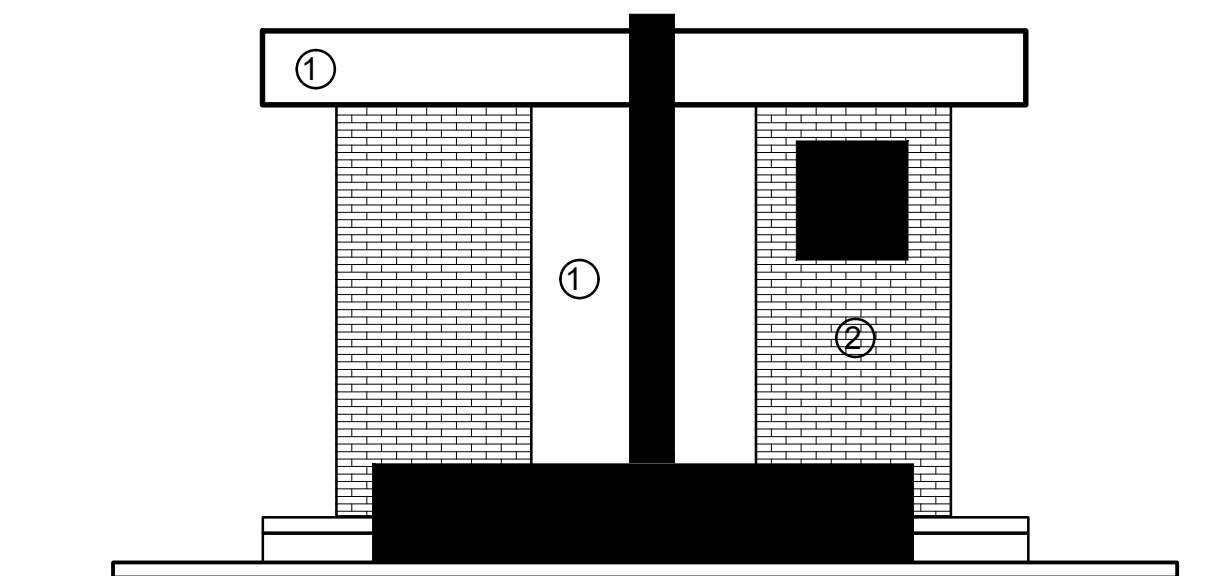
N.B. A estrutura de concreto e  
dispositivos metálicos da  
caixa de areia e sucção  
serão protegidos com  
produto betuminoso



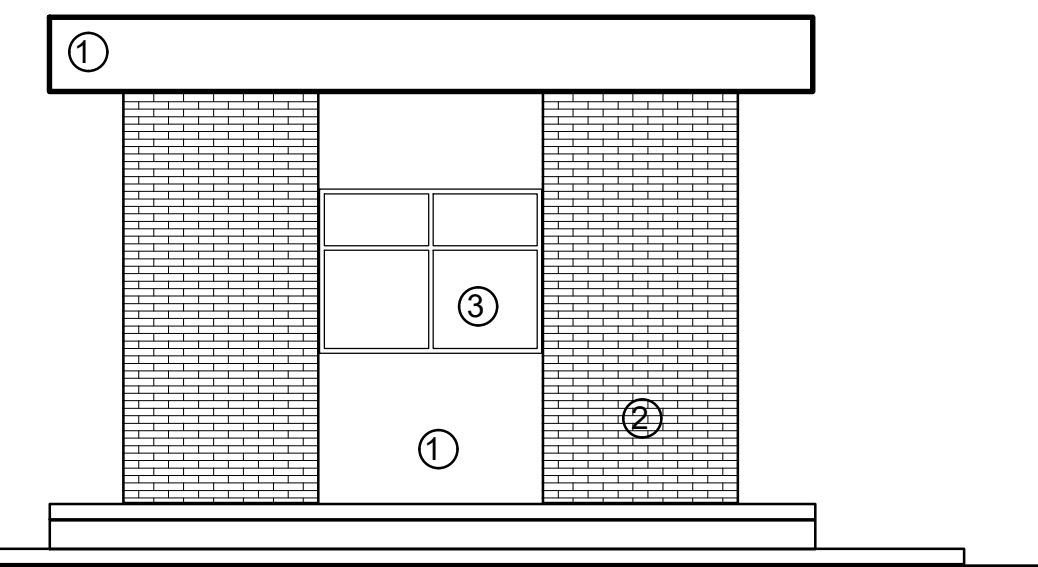
FACHADA PRINCIPAL  
E.S.C. 1:50



FACHADA POSTERIOR  
E.S.C. 1:50



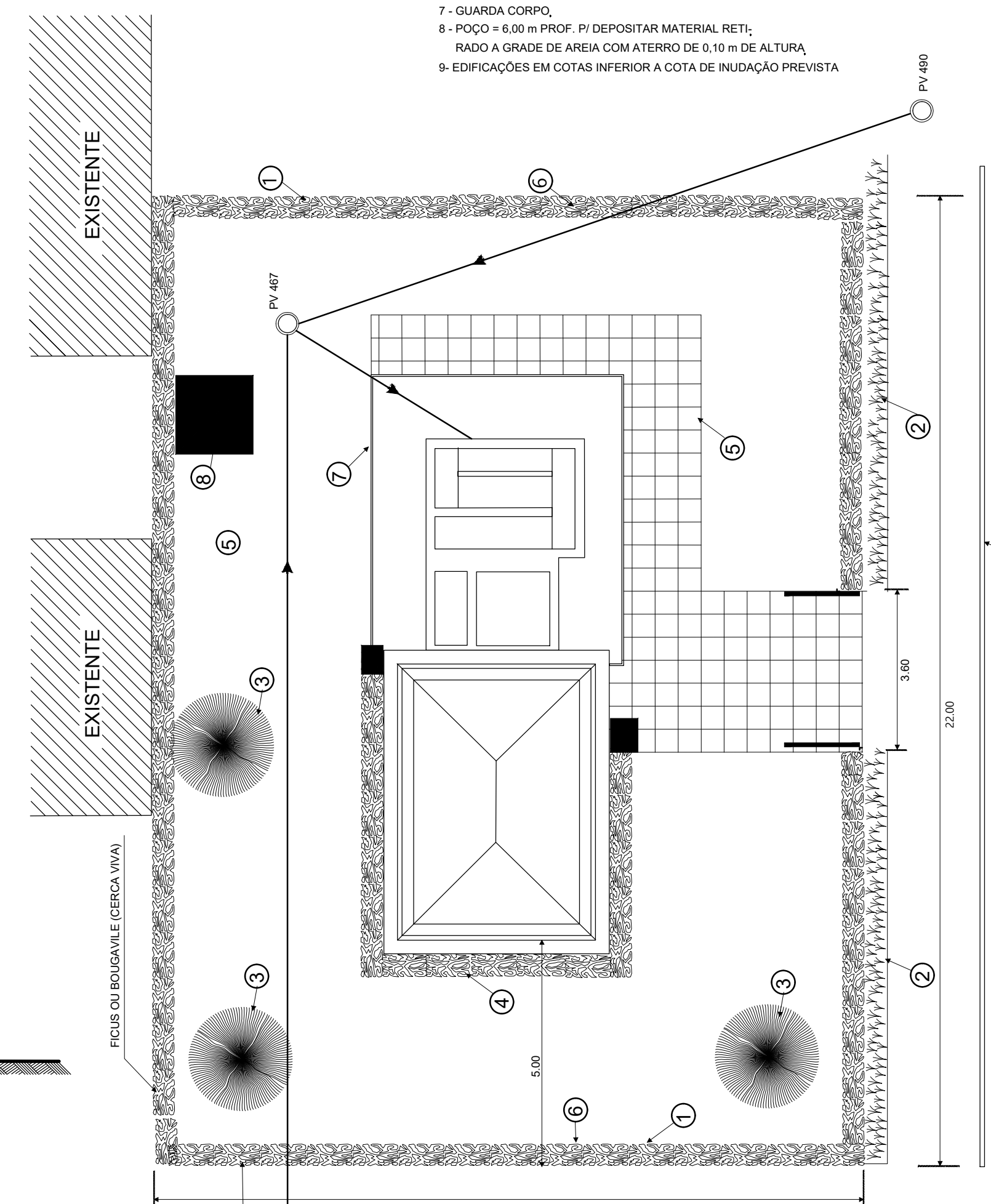
FACHADA LATERAL DIREITA  
E.S.C. 1:50



FACHADA LATERAL ESQUERDA  
E.S.C. 1:50

#### PAISAGISMO

- 1 - FICUS OU BOUGAVILLE (CERCA VIVA),  
2 - CHAGAS DE CRISTO,  
3 - QUARESMEIRA OU EBISCO,  
4 - BEGÔNIAS,  
5 - LAJOTAS DE CONCRETO,  
6 - CERCA, ARAME FARPA DO 4 FIOS,  
7 - GUARDA CORPO,  
8 - POÇO = 6,00 m PROF. P/ DEPOSITAR MATERIAL RETI,  
RADO A GRADE DE AREIA COM ATERRO DE 0,10 m DE ALTURA,  
9 - EDIFICAÇÕES EM COTAS INFERIOR A COTA DE INUNDAÇÃO PREVISTA



PLANTA DE SITUAÇÃO E PAISAGISMO  
E.S.C. 1:100

NOTA:  
NO CONCRETO DEVERÁ SER ADICIONADO "PLASTIMET" OU SIMILAR  
E AS FACES DO POÇO DE SUÇÃO E CAIXA DE AREIA DE DEVERÃO  
SER PROTEGIDAS COM TINTA BETUMINOSA.